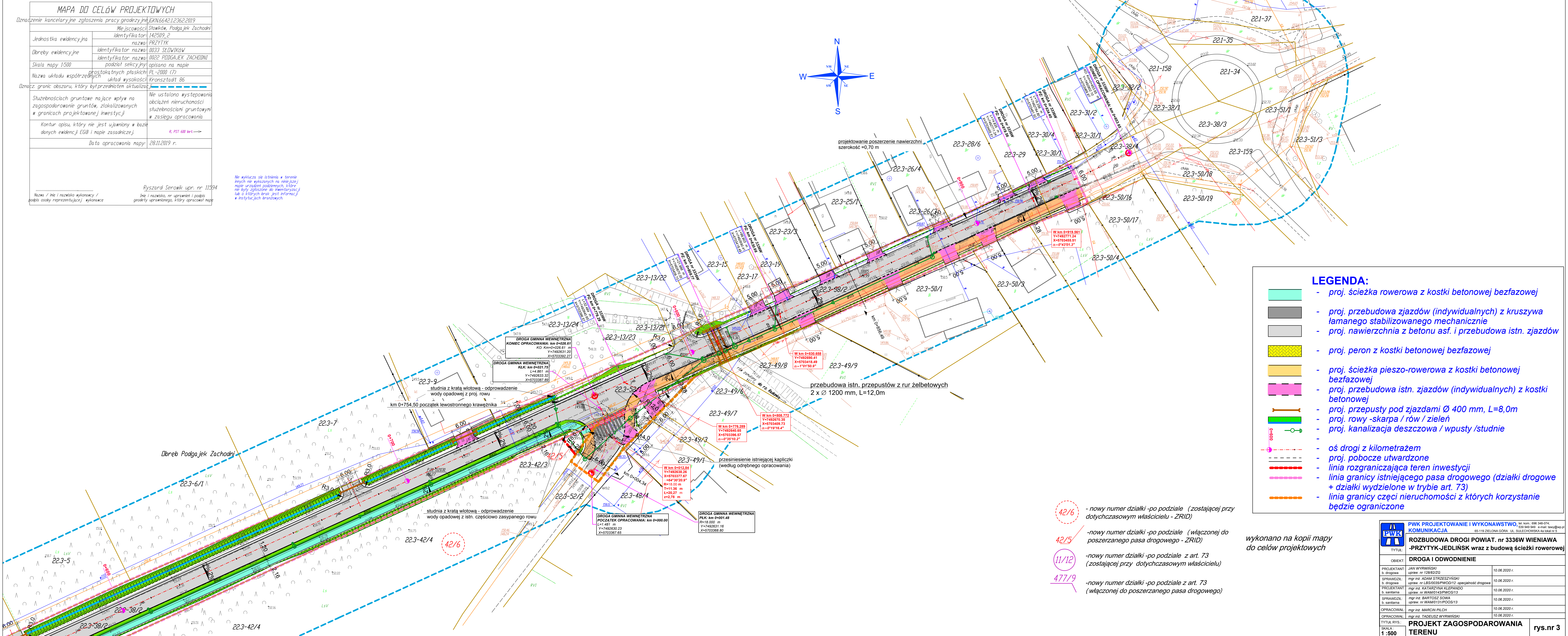


MAPA DO CELÓW PROJEKTOWYCH	
Dziennik kancelaryjny zgłoszenia pracy geodezyjnej GKN.6642.1.2362.2019	
Jednostka ewidencyjna	Miejscowość: Sławków, Podgajek Zachodni
Dobreby ewidencyjne	identyfikator: 142509_2
Skala mapy 1:500	nazwa: PRZYTYK
Nazwa układu współrzędnych	identyfikator nazwa: 0033 SŁAWKÓW
Identyfikator nazwa: 0022 PODGAJEK ZACHODNI	identyfikator nazwa: 0022 PODGAJEK ZACHODNI
podział sekcji	podział sekcji opisano na mapie
prostopadłych płaskich PL-2000 (7)	prostopadłych płaskich PL-2000 (7)
układ wysokości Kronsztadt 86	układ wysokości Kronsztadt 86
nie ustalono występowania obciążen nieruchomości służebnościami gruntowymi w zasięgu opracowania	nie ustalono występowania obciążen nieruchomości służebnościami gruntowymi w zasięgu opracowania
Kontur opisu, który nie jest ujawniony w bazie danych ewidencji EGB i mapie zasadniczej	R, PT 600 bet →
Data opracowania mapy: 28.11.2019 r.	

Nazwa / imię i nazwisko wykonawcy / podpis osoby reprezentującej wykonawcę

Ryszard Serowik upr. nr 11594

imię i nazwisko, nr uprawnień i podpis geodety uprawnionego, który opracował mapę



- LEGENDA:**
- proj. ścieżka rowerowa z kostki betonowej bezfazowej
  - proj. przebudowa zjazdów (indywidualnych) z kruszywa łamanego stabilizowanego mechanicznie
  - proj. nawierzchnia z betonu asf. i przebudowa istn. zjazdów
  - proj. peron z kostki betonowej bezfazowej
  - proj. ścieżka pieszo-rowerowa z kostki betonowej bezfazowej
  - proj. przebudowa istn. zjazdów (indywidualnych) z kostki betonowej
  - proj. przepusty pod zjazdami Ø 400 mm, L=8,0m
  - proj. rowy -skarpa / rów / zieleń
  - proj. kanalizacja deszczowa / wpusty /studnie
  - oś drogi z kilometrażem
  - proj. poboczne utwardzone
  - linia rozgraniczająca teren inwestycji
  - linia granicy istniejącego pasa drogowego (działki drogowe + działki wydzielone w trybie art. 73)
  - linia granicy części nieruchomości z których korzystanie będzie ograniczone

- 42/6 - nowy numer działki -po podziale (zostającej przy dotychczasowym właścicielu - ZRID)
- 42/5 -nowy numer działki -po podziale (włączonej do poszerzanego pasa drogowego - ZRID)
- 11/12 -nowy numer działki -po podziale z art. 73 (zostającej przy dotychczasowym właścicielu)
- 477/9 -nowy numer działki -po podziale z art. 73 (włączonej do poszerzanego pasa drogowego)

wykonano na kopii mapy do celów projektowych

<b>PWK PROJEKTOWANIE I WYKONAWSTWO KOMUNIKACJA</b>	
ROZBUDOWA DROGI POWIAT. nr 3336W WIENIAWA -PRZYTYK-JEDLIŃSK wraz z budową ścieżki rowerowej	
TYTUŁ:	
OBJEKT:	
PROJEKTANT:	JAN WYRWYŃSKI
b. drogowy:	upr. nr 128/82/ZG
SPRAWDZIŁ:	mgr inż. ADAM STRZĘSZYŃSKI
b. drogowy:	upr. nr LBS/0035/PWOD/12 -specjalność drogowy
PROJEKTANT:	mgr inż. KATARZYNA KLEPANDO
b. sanitarna:	upr. nr WAM/0143/PWOD/13
SPRAWDZIŁ:	mgr inż. BARTOSZ SOWA
b. sanitarna:	upr. nr WAM/0131/POOS/13
OPRACOWAŁ:	mgr inż. MARCIN PILCH
OPRACOWAŁ:	mgr inż. TADEUSZ WYRWYŃSKI
TYTUŁ RYS.:	PROJEKT ZAGOSPODAROWANIA TERENU
SKALA:	1:500
rys.nr 3	